



## Биология

7 - 9 кл.

Продолжительность теста 20 минут

1. На рисунке изображены связи растения с окружающей средой.



Какое **ОБЩЕЕ** свойство живых систем иллюстрируют эти связи?

Ответ: \_\_\_\_\_ .

2. Чем грибы отличаются от растений?

- наличием хитина в оболочке клеток
- наличием митохондрий в цитоплазме клеток
- неограниченным ростом
- клеточным строением

3. Какой тип плода показан на рисунке?



- боб
- коробочка
- стручок
- семянка

4. Какое из предложенных утверждений описывает внешнее строение большинства представителей класса Брюхоногие моллюски?

- Тело состоит из головы, туловища и ноги, раковина спирально закрученная.
- Тело состоит из туловища и ноги, раковина двустворчатая.
- Тело состоит из головы и щупалец, раковина редуцирована.
- Тело состоит из головы, туловища и щупалец, раковина одностворчатая.

5. Человека относят к классу Млекопитающие, так как он

- имеет клеточное строение
- обладает членораздельной речью
- имеет четырёхкамерное сердце
- имеет грудобрюшную перегородку

6. Отдел головного мозга, отвечающий за координацию движений, —

- мозжечок
- средний мозг
- гипоталамус
- мышечные рецепторы

7. При мышечной работе источником энергии является

- ДНК
- белок
- жир
- АТФ

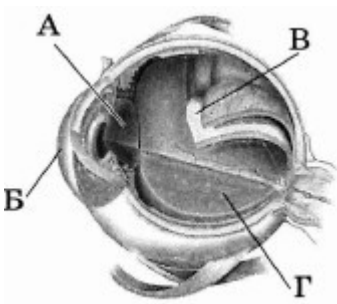
8. Недостаток солей кальция, вероятнее всего, может сказаться на

- функциях эритроцитов
- скорости проведения нервных импульсов
- функциях поджелудочной железы
- свёртывании крови

9. Какой витамин синтезируется микрофлорой кишечника?

- А
- С
- D
- К

10. На рисунке изображена схема строения глаза. Какой буквой на ней обозначена роговица?



- А
- Б
- В
- Г

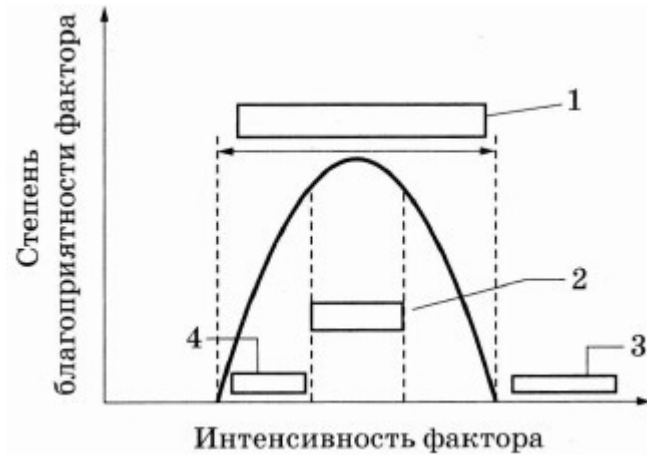
11. Какой тип темперамента соответствует данному описанию? «Человек легко и быстро приспосабливается к новым условиям жизни, он общителен, свободно сходится с незнакомыми людьми, его мимика богата, подвижна и выразительна».

- холерический
- сангвинический
- флегматический
- меланхолический

12. Для лечения какого нарушения системы опоры и движения врач предложит больному использовать супинатор?

- перелом
- вывих
- ушиб
- плоскостопие

13. Какой цифрой обозначен прямоугольник, в который следует вписать слово «Оптимум»?



- 1
- 2
- 3
- 4

14. Озоновый экран играет важнейшую роль в сохранении жизни на планете, так как он

- защищает Землю от падения крупных метеоритов
- поглощает губительные ультрафиолетовые лучи
- участвует в круговороте азота
- сохраняет Землю от потерь воды

15. Установите соответствие между функциями выделяемых секретов человека и железами, которые их выполняют: к каждой позиции, данной в первом столбце, подберите соответствующую позицию из второго столбца.

| ФУНКЦИИ ВЫДЕЛЯЕМЫХ СЕКРЕТОВ                                    | ЖЕЛЕЗЫ  |
|--|---------|
| А) участвует в процессе терморегуляции                         | 1)      |
| Б) защищает волосы путём их смазывания                         | потовая |
| В) препятствует проникновению воды и других жидкостей          | 2)      |
| Г) участвует в удалении из организма конечных продуктов обмена | сальная |
| Д) смягчает кожу   |         |

Запишите в таблицу выбранные цифры под соответствующими буквами.

Ответ:

|           |
|-----------|
| А Б В Г Д |
|-----------|

16. Установите, в какой последовательности расположены систематические группы растений, начиная с наибольшего таксона. Запишите соответствующую последовательность цифр.

- 1) Паслён сладко-горький
- 2) Двудольные
- 3) Паслён
- 4) Покрытосеменные
- 5) Паслёновые

17. Выберите три верных ответа из шести и запишите цифры, под которыми они указаны.

На рисунке изображены два организма. Какие признаки дают возможность выделить первый организм в самостоятельное царство из царства растений?



- 1) оболочки клеток содержат хитин
- 2) по способу питания гетеротрофный организм
- 3) неподвижны и растут всю жизнь
- 4) содержат в клетках одно или несколько ядер
- 5) не имеют клеточной стенки
- 6) не имеют в клетках хлоропластов

18. Установите соответствие между признаками и классами животных, для которых эти признаки характерны: к каждой позиции, данной в первом столбце, подберите соответствующую позицию из второго столбца.

### ПРИЗНАКИ

- А) внутреннее оплодотворение
- Б) дыхание только лёгкими
- В) непрямое развитие
- Г) размножение и развитие происходит на суше
- Д) голая кожа покрыта слизью
- Е) яйца с большим запасом питательных веществ

### КЛАССЫ

### ЖИВОТНЫХ

- 1) Земноводные
- 2) Пресмыкающиеся

Запишите в таблицу выбранные цифры под соответствующими буквами.

Ответ:

|             |
|-------------|
| А Б В Г Д Е |
|-------------|