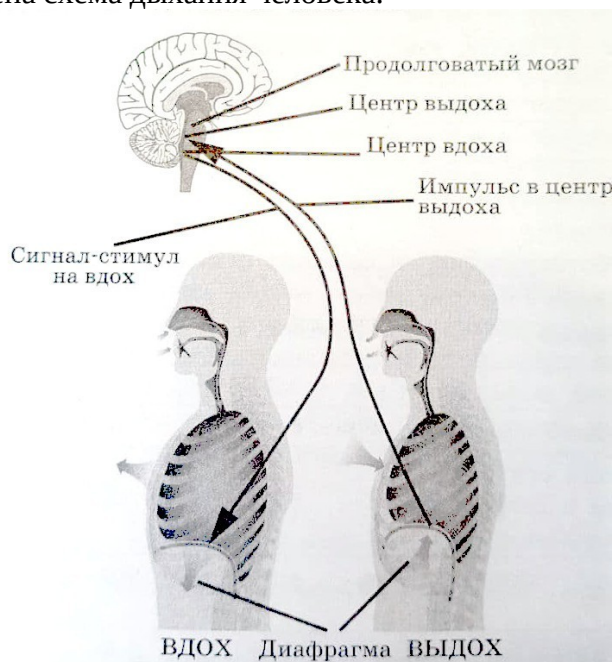




Продолжительность теста 20 минут

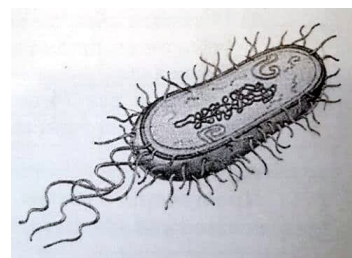
1. На рисунке изображена схема дыхания человека.



Какое ОБЩЕЕ свойство живых систем она иллюстрирует?

2. Какой биологический объект изображён на рисунке?

- 1) клетка бактерии
- 2) спора папоротника
- 3) сперматозоид млекопитающего
- 4) циста простейшего



3. Какие корни называют придаточными?

- 1) отрастающие от стебля
- 2) отрастающие от главного корня
- 3) развивающиеся из корешка зародыша
- 4) развивающиеся на главном корне

4. У какого из приведённых типов беспозвоночных впервые в ходе эволюции появилась кровеносная система?

- 1) членистоногие
- 2) кольчатые черви
- 3) моллюски
- 4) круглые черви

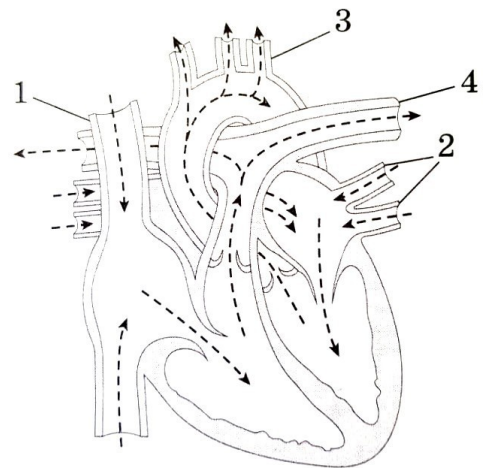
5. Какая из перечисленных особенностей строения черепа человека связана с активной мыслительной деятельностью?
- 1) наличие выступающего подбородка
 - 2) скошенный лоб
 - 3) развитые надбровные дуги
 - 4) мозговая часть черепа преобладает над лицевой

6. Какая железа вырабатывает гормон адреналин?
- 1) надпочечник
 - 2) яичник
 - 3) тимус
 - 4) щитовидная

7. Какие кости относят к мозговому отделу черепа?
- 1) скуловые
 - 2) носовые
 - 3) теменные
 - 4) челюстные

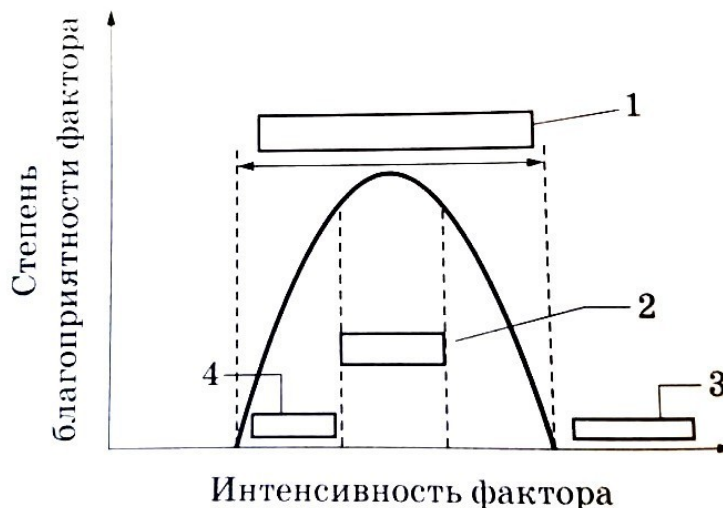
8. На рисунке изображена схема строения сердца человека. Какими цифрами обозначены сосуды, по которым течёт венозная кров?

- 1) 1, 4
- 2) 2, 3
- 3) 3, 1
- 4) 4, 2



9. Какой витамин синтезируется в коже человека под действием ультрафиолетовых лучей?
- 1) E
 - 2) C
 - 3) B₆
 - 4) D
10. Функцией среднего уха является
- 1) определение положения тела в пространстве
 - 2) проведение звукового сигнала от наружного уха к полукружным каналам
 - 3) усиление звукового сигнала
 - 4) определение силы звука
11. Инстинкты, в отличие от безусловных рефлексов,
- 1) имеют сложную цепочку действий
 - 2) имеют постоянные рефлекторные дуги
 - 3) реализуются через осознанную деятельность
 - 4) вызываются безусловными раздражителями

12. ВИЧ-инфекцией нельзя заразиться
- 1) при половом контакте
 - 2) при переливании крови
 - 3) через одежду больного человека
 - 4) от матери к ребёнку
13. Какой цифрой обозначен прямоугольник, в который следует вписать слово «Оптимум»?



14. Что из перечисленного является примером природного сообщества?
- 1) берёзовая роща
 - 2) берёзы и ели в лесу
 - 3) отдельная берёза в лесу
 - 4) крона берёзы
15. Установите соответствие между характеристиками и системами органов человека, к которым эти характеристики относят: к каждой позиции, данной в первом столбце, подберите соответствующую позицию из второго столбца.
- | ХАРАКТЕРИСТИКИ | СИСТЕМЫ ОРГАНОВ |
|---|------------------|
| А) состоит из малого и большого кругов | 1) кровеносная |
| Б) образована венами, артериями и капиллярами | 2) лимфатическая |
| В) имеет многочисленные узлы | |
| Г) движение жидкости обеспечивается сокращением сердечной мышцы | |
| Д) осуществляет отток жидкости от органов и тканей | |

Запишите в таблицу выбранные цифры под соответствующими буквами.

Ответ:

А	Б	В	Г	Д	

16. Установите последовательность расположения систематических групп животных, начиная с самого крупного таксона. Запишите в таблицу соответствующую последовательность **цифр**.

- 1) Хордовые
- 2) Млекопитающие
- 3) Животные
- 4) Куница лесная
- 5) Хищные
- 6) Куница

Ответ:

--	--	--	--	--	--	--

17. Выберите три верных ответа из шести и запишите в таблицу **цифры**, под которыми они указаны.

Рассмотрите рисунок животного. Выберите признаки, характерные для типа, к которому его относят.

- 1) хитиновый покров
- 2) четыре пары конечностей
- 3) отсутствие усиков
- 4) членистые конечности
- 5) пара сложных глаз
- 6) наличие отделов членистого тела (головогрудь и брюшко)



Ответ:

--	--	--

18. Установите соответствие между тканями и их принадлежностью к организмам растений или животных: к каждой позиции, данной в первом столбце, подберите соответствующую позицию из второго столбца.

ТКАНИ

- А) проводящая
- Б) эпителиальная
- В) соединительная
- Г) основная
- Д) мышечная
- Е) образовательная

ОРГАНИЗМЫ

- 1) растения
- 2) животные

Запишите в таблицу выбранные цифры под соответствующими буквами.

Ответ:

А	Б	В	Г	Д	Е	

19. Прочитайте текст. Выберите три предложения, в которых даны описания экологического критерия вида **нильский крокодил**. Запишите в таблицу цифры, под которыми они указаны.

(1)Нильский крокодил — пресмыкающееся, живущее в воде, чаще в медленно текущих реках, озёрах. (2)На сушу выходят редко, в основном для отдыха или при переселении в другой водоём. (3)Между пальцами задних ног имеются плавательные перепонки. (4)Глаза и ноздри сильно выступают над поверхностью головы. (6)Питаются разнообразными животными, с которыми могут справиться, - от моллюсков до крупных млекопитающих.

Ответ:

--	--	--

20. При скрещивании двух растений ночной красавицы с красными (А) и белыми (а) цветками получили всё потомство с розовыми цветками. Полученные растения скрестили между собой. Какова вероятность (в %) получения растений с белыми цветками во втором поколении (F_2) у ночной красавицы?