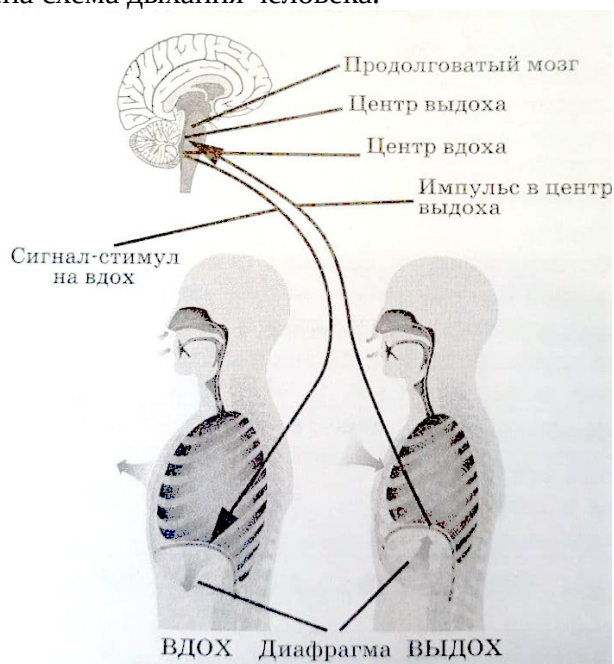




Продолжительность теста 20 минут

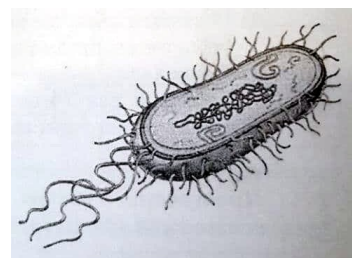
1. На рисунке изображена схема дыхания человека.



Какое ОБЩЕЕ свойство живых систем она иллюстрирует?

2. Какой биологический объект изображён на рисунке?

- 1) клетка бактерии
- 2) спора папоротника
- 3) сперматозоид млекопитающего
- 4) циста простейшего



3. Какие корни называют придаточными?

- 1) отрастающие от стебля
- 2) отрастающие от главного корня
- 3) развивающиеся из корешка зародыша
- 4) развивающиеся на главном корне

4. У какого из приведённых типов беспозвоночных впервые в ходе эволюции появилась кровеносная система?

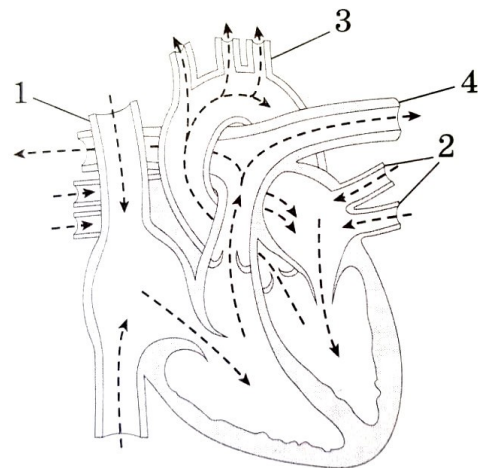
- 1) членистоногие
- 2) кольчатые черви
- 3) моллюски
- 4) круглые черви

5. Какая из перечисленных особенностей строения черепа человека связана с активной мыслительной деятельностью?
- 1) наличие выступающего подбородка
  - 2) скошенный лоб
  - 3) развитые надбровные дуги
  - 4) мозговая часть черепа преобладает над лицевой

6. Какая железа вырабатывает гормон адреналин?
- 1) надпочечник
  - 2) яичник
  - 3) тимус
  - 4) щитовидная

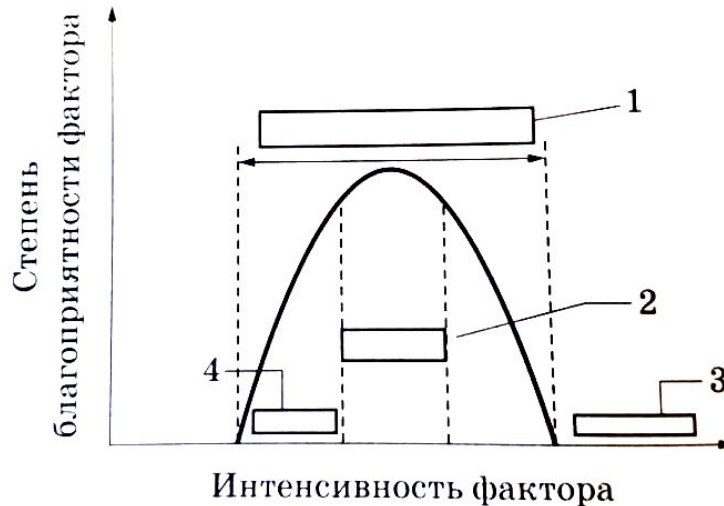
7. Какие кости относят к мозговому отделу черепа?
- 1) скуловые
  - 2) носовые
  - 3) теменные
  - 4) челюстные

8. На рисунке изображена схема строения сердца человека. Какими цифрами обозначены сосуды, по которым течёт венозная кровь?
- 1) 1, 4
  - 2) 2, 3
  - 3) 3, 1
  - 4) 4, 2



9. Какой витамин синтезируется в коже человека под действием ультрафиолетовых лучей?
- 1) E
  - 2) C
  - 3) B<sub>6</sub>
  - 4) D
10. Функцией среднего уха является
- 1) определение положения тела в пространстве
  - 2) проведение звукового сигнала от наружного уха к полукружным каналам
  - 3) усиление звукового сигнала
  - 4) определение силы звука
11. Инстинкты, в отличие от безусловных рефлексов,
- 1) имеют сложную цепочку действий
  - 2) имеют постоянные рефлекторные дуги
  - 3) реализуются через осознанную деятельность
  - 4) вызываются безусловными раздражителями

12. ВИЧ-инфекцией нельзя заразиться
- 1) при половом контакте
  - 2) при переливании крови
  - 3) через одежду больного человека
  - 4) от матери к ребёнку
13. Какой цифрой обозначен прямоугольник, в который следует вписать слово «Оптимум»?



14. Что из перечисленного является примером природного сообщества?
- 1) берёзовая роща
  - 2) берёзы и ели в лесу
  - 3) отдельная берёза в лесу
  - 4) крона берёзы
15. Установите соответствие между характеристиками и системами органов человека, к которым эти характеристики относят: к каждой позиции, данной в первом столбце, подберите соответствующую позицию из второго столбца.
- | ХАРАКТЕРИСТИКИ  | СИСТЕМЫ ОРГАНОВ  |
|---|------------------|
| А) состоит из малого и большого кругов                          | 1) кровеносная   |
| Б) образована венами, артериями и капиллярами                   | 2) лимфатическая |
| В) имеет многочисленные узлы                                    |                  |
| Г) движение жидкости обеспечивается сокращением сердечной мышцы |                  |
| Д) осуществляет отток жидкости от органов и тканей              |                  |

Запишите в таблицу выбранные цифры под соответствующими буквами.

Ответ:

| А | Б | В | Г | Д |
|---|---|---|---|---|
|   |   |   |   |   |

16. Установите последовательность расположения систематических групп животных, начиная с самого крупного таксона. Запишите в таблицу соответствующую последовательность **цифр**.

- 1) Хордовые
- 2) Млекопитающие
- 3) Животные
- 4) Куница лесная
- 5) Хищные
- 6) Куница

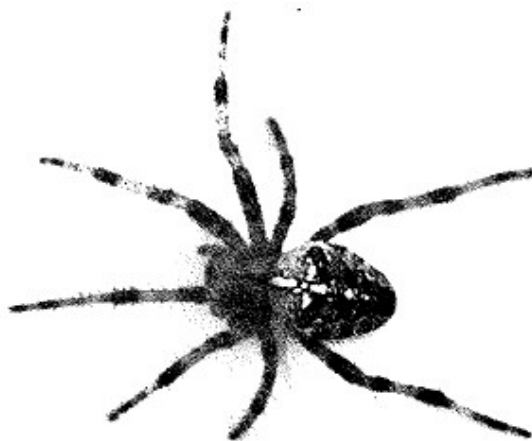
Ответ:

|  |  |  |  |  |  |
|--|--|--|--|--|--|
|  |  |  |  |  |  |
|--|--|--|--|--|--|

17. Выберите три верных ответа из шести и запишите в таблицу **цифры**, под которыми они указаны.

Рассмотрите рисунок животного. Выберите признаки, характерные для типа, к которому его относят.

- 1) хитиновый покров
- 2) четыре пары конечностей
- 3) отсутствие усиков
- 4) членистые конечности
- 5) пара сложных глаз
- 6) наличие отделов членистого тела (головагрудь и брюшко)



Ответ:

|  |  |  |
|--|--|--|
|  |  |  |
|--|--|--|

18. Установите соответствие между тканями и их принадлежностью к организмам растений или животных: к каждой позиции, данной в первом столбце, подберите соответствующую позицию из второго столбца.

ТКАНИ

- А) проводящая
- Б) эпителиальная
- В) соединительная
- Г) основная
- Д) мышечная
- Е) образовательная

ОРГАНИЗМЫ

- 1) растения
- 2) животные

Запишите в таблицу выбранные цифры под соответствующими буквами.

Ответ:

|   |   |   |   |   |   |
|---|---|---|---|---|---|
| А | Б | В | Г | Д | Е |
|   |   |   |   |   |   |

19. Прочитайте текст. Выберите три предложения, в которых даны описания экологического критерия вида **нильский крокодил**. Запишите в таблицу цифры, под которыми они указаны.

(1)Нильский крокодил — пресмыкающееся, живущее в воде, чаще в медленно текущих реках, озёрах. (2)На сушу выходят редко, в основном для отдыха или при переселении в другой водоём. (3)Между пальцами задних ног имеются плавательные перепонки. (4)Глаза и ноздри сильно выступают над поверхностью головы. (6)Питаются разнообразными животными, с которыми могут справиться, - от моллюсков до крупных млекопитающих.

Ответ:

|  |  |  |
|--|--|--|
|  |  |  |
|--|--|--|

20. При скрещивании двух растений ночной красавицы с красными (А) и белыми (а) цветками получили всё потомство с розовыми цветками. Полученные растения скрестили между собой. Какова вероятность (в %) получения растений с белыми цветками во втором поколении (F<sub>2</sub>) у ночной красавицы?